



แผนปฏิบัติการ (Action Plan)

ระยะที่ 2 (พ.ศ. 2566 – 2570)

ภายใต้แผนพัฒนาสุขภาพจิตแห่งชาติ ฉบับที่ 1 (พ.ศ. 2561 - 2580)

จัดทำโดย สำนักงานเลขาธิการคณะกรรมการสุขภาพจิตแห่งชาติ (ลคสช.) กรมสุขภาพจิต

สนับสนุนโดย แผนงานพัฒนานโยบายสาธารณะด้านสุขภาพจิต สำนักงานกองทุนสนับสนุนการสร้างเสริมสุขภาพ (สสส)

แผนพัฒนาสุขภาพจิตแห่งชาติ ฉบับที่ 1 (พ.ศ. 2561-2580) ระยะที่ 2 (พ.ศ. 2566-2570)

วิสัยทัศน์

“คนทุกช่วงวัยมีปัญญา อารมณ์ดี มีความสุข และอยู่ในสังคมอย่างทรงคุณค่า”

พันธกิจ

พัฒนาและขับเคลื่อนงานสุขภาพจิตและจิตเวชให้มีประสิทธิภาพ ลดปัจจัยเสี่ยง เพิ่มปัจจัยคุ้มครองด้านสุขภาพจิต ส่งเสริมให้ประชาชนมีความตระหนักและความเข้าใจต่อปัญหาสุขภาพจิต รวมทั้งสร้างความเข้มแข็งของภาคีเครือข่ายในการสร้างทัศนคติที่ดีต่อผู้มีปัญหาสุขภาพจิต

เป้าหมาย

เด็กมีความฉลาดทางสติปัญญา (IQ)	เด็กมีความฉลาดทางอารมณ์ (EQ) อยู่ในเกณฑ์ปกติ	ครอบครัวมีความเข้มแข็งและความอบอุ่น	ประเทศไทยมีคะแนนความสุข (World Happiness Index) เพิ่มขึ้น	คนไทยมีสุขภาพจิตดี	อัตราการฆ่าตัวตายลดลง	จังหวัดมีการบูรณาการงานสุขภาพจิตตามมาตรฐาน แล้วประชาชนมีสุขภาพจิตดีและมีความสุข
--------------------------------	--	-------------------------------------	---	--------------------	-----------------------	---

ยุทธศาสตร์

1 ส่งเสริมและป้องกันปัญหาสุขภาพจิตตลอดช่วงชีวิต

2 พัฒนาระบบบริการสุขภาพจิตและจิตเวช

เป้าประสงค์

คนทุกช่วงวัยเข้าใจและใส่ใจสุขภาพจิตของตนเอง ครอบครัว และชุมชน ผ่านความร่วมมือกับภาคีเครือข่าย

หน่วยงานภาคีเครือข่ายมีส่วนร่วมบูรณาการ เพื่อใช้นวัตกรรมและเทคโนโลยีดิจิทัลในการส่งเสริมและป้องกันปัญหาสุขภาพจิต

ผู้ป่วยจิตเวชและผู้มีปัญหาสุขภาพจิต รวมทั้งครอบครัว เข้าถึงระบบบริการสุขภาพจิตและจิตเวชที่มีคุณภาพได้อย่างทั่วถึงและเท่าเทียม ผ่านนวัตกรรมและเทคโนโลยีดิจิทัล

ผู้ป่วยจิตเวชและผู้มีปัญหาสุขภาพจิต รวมทั้งครอบครัว ได้รับการดูแลอย่างยั่งยืนและสามารถอยู่ในชุมชนได้อย่างปกติสุข

3 ขับเคลื่อนและผลักดันมาตรการทางกฎหมาย สังคม และสวัสดิการ

4 พัฒนาวิชาการและกลไกการดำเนินงานด้านสุขภาพจิต

คนทุกช่วงวัยได้รับการคุ้มครองสิทธิ ส่งเสริมสุขภาพจิต ป้องกันปัญหาสุขภาพจิต บำบัดรักษา และฟื้นฟูสมรรถภาพอย่างถูกต้องเหมาะสม

หน่วยบริการด้านสุขภาพจิต มีการบริหารจัดการองค์กรอย่างยั่งยืนและสอดคล้องตามหลักธรรมาภิบาล

หน่วยบริการด้านสุขภาพจิต มีการพัฒนานวัตกรรมและใช้นวัตกรรมและองค์ความรู้ทางวิชาการในการขับเคลื่อนงานด้านสุขภาพจิต โดยอาศัยหลักฐานเชิงประจักษ์

วิสัยทัศน์ (Vision)

คนทุกช่วงวัยมีปัญญา อารมณ์ดี มีความสุข และอยู่ในสังคมอย่างทรงคุณค่า
People of all ages have wisdom, high emotional intelligence, happiness, and valuable life in society.

พันธกิจ (Mission)

พัฒนาและขับเคลื่อนงานสุขภาพจิตและจิตเวชให้มีประสิทธิภาพ ลดปัจจัยเสี่ยง เพิ่มปัจจัยคุ้มครองด้านสุขภาพจิต
ส่งเสริมให้ประชาชนมีความตระหนักและความเข้าใจต่อปัญหาสุขภาพจิต
รวมทั้งสร้างความเข้มแข็งของภาคีเครือข่ายในการสร้างทัศนคติที่ดีต่อผู้มีปัญหาสุขภาพจิต

เป้าหมาย (Goals)

เป้าหมาย (Goals)	ค่าเป้าหมายระยะที่ 2
1. เด็กมีความฉลาดทางสติปัญญา (IQ)	ไม่ต่ำกว่า 103
2. เด็กมีความฉลาดทางอารมณ์ (EQ) อยู่ในเกณฑ์ปกติ	ร้อยละ 85
3. ครอบครัวมีความเข้มแข็งและความอบอุ่น	ร้อยละ 87
4. ประเทศไทยมีคะแนนความสุข (World Happiness Index) เพิ่มขึ้น	ไม่ต่ำกว่า 0.2
5. คนไทยมีสุขภาพจิตดี	ร้อยละ 90
6. อัตราการฆ่าตัวตายลดลง	ไม่ต่ำกว่า 0.5 ต่อแสนประชากร
7. จังหวัดมีการบูรณาการงานสุขภาพจิตตามมาตรฐาน แล้วประชาชนมีสุขภาพจิตดีและมีความสุข	ร้อยละ 55

ประเด็นยุทธศาสตร์ภายใต้แผนพัฒนาสุขภาพจิตแห่งชาติ ฉบับที่ 1 (พ.ศ. 2561 – 2580)
ระยะที่ 2 (พ.ศ. 2566 – 2570)



ยุทธศาสตร์ที่ 1

ส่งเสริมและป้องกัน
ปัญหาสุขภาพจิต
ตลอดช่วงชีวิต



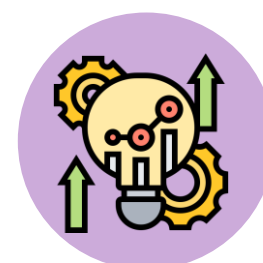
ยุทธศาสตร์ที่ 2

พัฒนาระบบบริการ
สุขภาพจิตและจิตเวช



ยุทธศาสตร์ที่ 3

ขับเคลื่อนและผลักดัน
มาตรการทางกฎหมาย
สังคม และสวัสดิการ



ยุทธศาสตร์ที่ 4

พัฒนาวิชาการและกลไก
การดำเนินงาน
ด้านสุขภาพจิต



ยุทธศาสตร์ที่ 1 ส่งเสริมและป้องกันปัญหาสุขภาพจิตตลอดช่วงชีวิต

เป้าประสงค์ 1.1 คนทุกช่วงวัยเข้าใจและใส่ใจสุขภาพจิตของตนเอง ครอบครัวและชุมชน ผ่านความร่วมมือกับภาคีเครือข่าย

ตัวชี้วัดเป้าประสงค์: ร้อยละของประชาชนเข้าใจและใส่ใจสุขภาพจิตของตนเอง ครอบครัวและชุมชน

ค่าเป้าหมาย: ร้อยละ 85

ตัวชี้วัดภายใต้เป้าประสงค์ 1.1

ตัวชี้วัด	ค่าเป้าหมาย					หน่วยงานที่รับผิดชอบ
	2566	2567	2568	2569	2570	
ร้อยละของประชาชนมีความรอบรู้ด้านสุขภาพจิต	65	70	75	80	85	สำนักความรู้สุขภาพจิต กรมสุขภาพจิต กระทรวงสาธารณสุข

กลยุทธ์ภายใต้เป้าประสงค์ 1.1

กลยุทธ์ที่ 1.1.1 เสริมสร้างความเข้มแข็งทางใจของครอบครัวและชุมชน (Resilience)

ตัวชี้วัดกลยุทธ์ : ร้อยละของคนทุกช่วงวัยที่สามารถจัดการและรับมือกับปัญหาสุขภาพจิตได้อย่างเหมาะสม

ค่าเป้าหมาย : ร้อยละ 80

ตัวชี้วัด	ค่าเป้าหมายรายปี					หน่วยงานที่รับผิดชอบ
	2566	2567	2568	2569	2570	
ร้อยละของคนทุกช่วงวัยที่สามารถจัดการและรับมือกับปัญหาสุขภาพจิตได้อย่างเหมาะสม	60	65	70	75	80	สำนักความรอบรู้สุขภาพจิต กรมสุขภาพจิต

โครงการสำคัญภายใต้กลยุทธ์ที่ 1.1.1

ประเด็นสำคัญ	โครงการสำคัญ	หน่วยงานที่รับผิดชอบ
บุคคล	1. โครงการสาสุขยุคใหม่ชวนคนไทยใส่ใจสุขภาพตนเอง (ปี 2566)	กรมอนามัย กระทรวงสาธารณสุข
	2. โครงการ “ไทยรอบรู้” (Health literate Thailand) (ปี 2567)	กรมอนามัย กระทรวงสาธารณสุข
ครอบครัว	3. โครงการสร้างเสริมสุขภาวะทางจิต เด็ก เยาวชน และครอบครัว โดยการพัฒนาศักยภาพกลไกท้องถิ่น และชุมชน	สำนักงานกองทุนสนับสนุนการสร้างเสริมสุขภาพ (สสส.) โดย มูลนิธิแพธทูเฮลท์
	4. โครงการเสริมสร้างความเข้มแข็งของสถาบันครอบครัว	กรมกิจการสตรีและสถาบันครอบครัว (สค.) กระทรวงการพัฒนาสังคม และความมั่นคงของมนุษย์

ประเด็นสำคัญ	โครงการสำคัญ	หน่วยงานที่รับผิดชอบ
	5. โครงการพัฒนาต่อยอด Thai family Platform	กระทรวงการพัฒนาสังคมและความมั่นคงของมนุษย์
	6. โครงการเสริมสร้างความเข้มแข็งองค์กรเครือข่ายผู้ประกอบการบุคคลที่มีความต้องการจำเป็นพิเศษ	มูลนิธิออทิสติกไทย/กองทุนส่งเสริมและพัฒนาคุณภาพชีวิตคนพิการ
ชุมชน	7. โครงการพัฒนาระบบบริการสื่อสารสุขภาพจิต (ปี2567)	สำนักความรอบรู้สุขภาพจิต กรมสุขภาพจิต กระทรวงสาธารณสุข
	8. โครงการเสริมสร้างสุขภาวะและพลังใจ (Resilience) ประชาชนวัยทำงาน (ปี 2566)	กองส่งเสริมและพัฒนาสุขภาพจิต กรมสุขภาพจิต กระทรวงสาธารณสุข
	9. โครงการพัฒนาเครือข่ายเชิงพื้นที่เพื่อพัฒนาสมรรถนะครูและคุณภาพการจัดการเรียนรู้	สำนักงานเลขาธิการสภาการศึกษา กระทรวงศึกษาธิการ

กลยุทธ์ที่ 1.1.2 เสริมสร้างความรอบรู้ทางด้านสุขภาพจิต (Mental Health Literacy) ในแต่ละช่วงชีวิต รวมถึงความรอบรู้สำคัญที่เกี่ยวข้อง

ตัวชี้วัดกลยุทธ์ : ร้อยละของคนทุกช่วงวัยได้รับการพัฒนาทักษะและความรอบรู้ด้านสุขภาพจิตที่ถูกต้องและเป็นปัจจุบัน โดยสามารถนำข้อมูลไปใช้ประโยชน์ได้

ค่าเป้าหมาย : ร้อยละ 85

ตัวชี้วัด	ค่าเป้าหมาย					หน่วยงานที่รับผิดชอบ
	2566	2567	2568	2569	2570	
ร้อยละของคนทุกช่วงวัยได้รับการพัฒนาทักษะและความรอบรู้ด้านสุขภาพจิตที่ถูกต้องและเป็นปัจจุบัน โดยสามารถนำข้อมูลไปใช้ประโยชน์ได้	65	70	75	80	85	สำนักความรู้สุขภาพจิต กรมสุขภาพจิต กระทรวงสาธารณสุข

โครงการสำคัญภายใต้กลยุทธ์ที่ 1.1.2

ประเด็นสำคัญ	โครงการสำคัญ/กิจกรรมหลัก	หน่วยงานที่รับผิดชอบ
วัยสูงอายุ	1. โครงการส่งเสริมสุขภาพผู้สูงอายุตามแนวทางชะลอชราชี่ว้ายืนยาว (ปี 2566-2567)	สำนักอนามัยผู้สูงอายุ กรมอนามัย กระทรวงสาธารณสุข
	2. โครงการสูงวัย รู้สิทธิ ทันสื่อ	สำนักงานคณะกรรมการกิจการกระจายเสียง กิจการโทรทัศน์ และกิจการโทรคมนาคมแห่งชาติ (กสทช.)
วัยทำงาน	3. โครงการจัดสวัสดิการเพื่อพัฒนาคุณภาพชีวิตแรงงาน และครอบครัวกิจกรรมส่งเสริมให้มีการจัดสวัสดิการเพื่อพัฒนาคุณภาพชีวิตแรงงานหญิงในสถานประกอบการ	กรมสวัสดิการและคุ้มครองแรงงาน (กสร.) กระทรวงแรงงาน
	4. โครงการส่งเสริมระบบการจัดการด้านยาเสพติดในสถานประกอบการ กิจกรรมดำเนินการค้นหาผู้เสผู้ติดยาเสพติดในสถานประกอบการ	กรมสวัสดิการและคุ้มครองแรงงาน (กสร.) กระทรวงแรงงาน
	5. โครงการสร้างเสริมศักยภาพของเจ้าหน้าที่ทรัพยากรบุคคลในการส่งเสริมสุขภาพจิตของแรงงานในสถานประกอบการ	สำนักงานกองทุนสนับสนุนการสร้างเสริมสุขภาพ (สสส.)
	6. โครงการพัฒนาและสื่อสารเพื่อการส่งเสริมสุขภาพจิตเชิงบวกในวัยทำงานผ่านช่องทางออนไลน์	สำนักงานกองทุนสนับสนุนการสร้างเสริมสุขภาพ (สสส.)
ทุกกลุ่มวัย	7. โครงการพัฒนาความร่วมมือเพื่อขยายผลการส่งเสริม และป้องกันปัญหาสุขภาพจิตของชุมชนท้องถิ่นตลอดช่วงชีวิต	สำนักงานกองทุนสนับสนุนการสร้างเสริมสุขภาพ (สสส.) โดย มูลนิธิสาธารณสุขแห่งชาติ
	8. โครงการยกระดับความรู้ด้านสุขภาพของประชาชน	กรมอนามัย กระทรวงสาธารณสุข
	9. โครงการเสริมสร้างความรอบรู้ด้านสุขภาพจิตแก่ประชาชน (ปี 2567)	สำนักความรู้สุขภาพจิต กรมสุขภาพจิต กระทรวงสาธารณสุข

กลยุทธ์ที่ 1.1.3 สร้างพฤติกรรมที่พึงประสงค์ให้เด็ก โดยสถานศึกษาและผู้ปกครองมีส่วนร่วม ซึ่งเป็นแนวคิดที่จะทำให้เกิดประโยชน์ในระดับประเทศ ได้แก่
 คิตดี (Creation), คิตเป็น (Positive), คิตให้ (Response to society) เพื่อให้เป็นคนดี คนเก่ง และมีความสุขในการอยู่ร่วมกันในสังคม

ตัวชี้วัดกลยุทธ์ : ร้อยละของเด็กที่ได้รับการพัฒนาทักษะและความรอบรู้ที่ส่งเสริมพฤติกรรมที่พึงประสงค์สอดคล้องกับแนวคิด CPR
 (Creation, Positive, Response to society)

ค่าเป้าหมาย : ร้อยละ 60

ตัวชี้วัด	ค่าเป้าหมาย					หน่วยงานที่รับผิดชอบ
	2566	2567	2568	2569	2570	
ร้อยละของเด็กที่ได้รับการพัฒนาทักษะและความรอบรู้ที่ส่งเสริมพฤติกรรมที่พึงประสงค์สอดคล้องกับแนวคิด CPR (Creation, Positive, Response to society)	56	57	58	59	60	สถาบันสุขภาพจิตเด็กและวัยรุ่นราชนครินทร์ สถาบันราชานุกูล

โครงการสำคัญภายใต้กลยุทธ์ที่ 1.1.3

ประเด็นสำคัญ	โครงการสำคัญ/กิจกรรมหลัก	หน่วยงานที่รับผิดชอบ
หญิงตั้งครรภ์ และเด็กปฐมวัย	1. โครงการส่งเสริมสุขภาพเด็กไทยในศตวรรษที่ 21 ด้วย 4 H เก่ง ดี มีทักษะแข็งแรง (ปี 2567)	กรมอนามัย กระทรวงสาธารณสุข
	2. โครงการเสริมสร้างพัฒนาการเด็กล่าช้า (ปี 2566-2570)	สถาบันราชานุกูล กรมสุขภาพจิต กระทรวงสาธารณสุข
เด็กวัยเรียน วัยรุ่น	3. โครงการส่งเสริมและพัฒนาทักษะชีวิตเด็กและเยาวชนในศตวรรษที่ 21	กระทรวงพัฒนาสังคมและความมั่นคงของมนุษย์
	4. โครงการพัฒนามาตรการกลไกในการช่วยเหลือปกป้องคุ้มครองเด็กและเยาวชน	กระทรวงพัฒนาสังคมและความมั่นคงของมนุษย์
	5. โครงการสร้างเสริมความปลอดภัยแก่นักเรียนด้วยการแนะแนว และ School Health Hero	สำนักงานคณะกรรมการการศึกษาขั้นพื้นฐาน กระทรวงศึกษาธิการ
	6. โครงการ รู้ Kid รู้ทันสื่อ	สำนักงานคณะกรรมการกิจการกระจายเสียง กิจการโทรทัศน์ และกิจการโทรคมนาคมแห่งชาติ (กสทช.)

กลยุทธ์ที่ 1.1.4 เตรียมความพร้อมด้านสุขภาพจิตก่อนเข้าสู่วัยสูงอายุ เพื่อสร้างผู้สูงอายุที่มีสุขภาพจิตดีและลดความเสี่ยงต่อการเกิดภาวะซึมเศร้า

ตัวชี้วัดกลยุทธ์ : ร้อยละของวัยกลางคนหรือบุคคลที่ใกล้เข้าสู่วัยผู้สูงอายุ (40 – 59 ปี) ได้รับการเตรียมความพร้อมด้านสุขภาพจิตที่ดี

ค่าเป้าหมาย : ร้อยละ 85

ตัวชี้วัด	ค่าเป้าหมาย					หน่วยงานที่รับผิดชอบ
	2566	2567	2568	2569	2570	
ร้อยละของวัยกลางคนหรือบุคคลที่ใกล้เข้าสู่วัยผู้สูงอายุ (40 – 59 ปี) ได้รับการเตรียมความพร้อมด้านสุขภาพจิตที่ดี	-	-	75	-	85	สำนักความรอบรู้สุขภาพจิต กรมสุขภาพจิต กระทรวงสาธารณสุข

โครงการสำคัญภายใต้กลยุทธ์ที่ 1.1.4

โครงการสำคัญ/กิจกรรมหลัก	หน่วยงานที่รับผิดชอบ
1. โครงการขยายโอกาสการมีงานทำให้ผู้สูงอายุ	กรมการจัดหางาน (กกจ.) กระทรวงแรงงาน
2. โครงการส่งเสริมสวัสดิการเพื่อเตรียมความพร้อมเข้าสู่ การเกษียณอย่างมีคุณภาพของประชากรวัยแรงงาน อายุ 25-59 ปี กิจกรรมส่งเสริมสวัสดิการแรงงานสูงอายุเพื่อพัฒนาคุณภาพชีวิต	กรมสวัสดิการและคุ้มครองแรงงาน (กสร.) กระทรวงแรงงาน
3. โครงการส่งเสริมภาคีเครือข่ายเตรียมความพร้อมรองรับสังคมผู้สูงอายุ	กระทรวงการพัฒนาสังคม และความมั่นคงของมนุษย์

เป้าประสงค์ 1.2 หน่วยงานภาคีเครือข่ายมีส่วนร่วมบูรณาการเพื่อใช้นวัตกรรมและเทคโนโลยีดิจิทัลในการส่งเสริมและป้องกันปัญหาสุขภาพจิต	
ตัวชี้วัดเป้าประสงค์: จำนวนนวัตกรรมและเทคโนโลยีดิจิทัลครอบคลุมทุกช่วงวัยที่รองรับการดำเนินงานส่งเสริมป้องกันปัญหาสุขภาพจิตที่สร้างมูลค่าได้ (เฉพาะมิติส่งเสริมป้องกันปัญหาสุขภาพจิต)	ค่าเป้าหมาย: 5 นวัตกรรมและเทคโนโลยีดิจิทัล (ครอบคลุมทั้ง 5 ช่วงวัย)

ตัวชี้วัดภายใต้เป้าประสงค์ 1.2

ตัวชี้วัด	ค่าเป้าหมาย					หน่วยงานที่รับผิดชอบ
	2566	2567	2568	2569	2570	
จำนวนนวัตกรรมและเทคโนโลยีดิจิทัลสุขภาพจิตที่สามารถนำไปใช้ประโยชน์และสร้างมูลค่าได้ (เฉพาะมิติส่งเสริมป้องกันปัญหาสุขภาพจิต)	≥1 เรื่อง	≥2 เรื่อง	≥3 เรื่อง	≥4 เรื่อง	≥5 เรื่อง	กองบริหารระบบบริการสุขภาพจิต กรมสุขภาพจิต กระทรวงสาธารณสุข

กลยุทธ์ภายใต้เป้าประสงค์ 1.2

กลยุทธ์ที่ 1.2.1 สร้างการมีส่วนร่วมของหน่วยงานภาคีเครือข่ายในการส่งเสริมและป้องกันปัญหาสุขภาพจิต

ตัวชี้วัดกลยุทธ์ : ร้อยละของพื้นที่ซึ่งมีการบูรณาการงานระหว่างภาคีเครือข่ายในการดำเนินงานส่งเสริมและป้องกันปัญหาสุขภาพจิต ในระดับจังหวัด และระดับอำเภอ

ค่าเป้าหมาย : ระดับจังหวัด ร้อยละ 65 / ระดับอำเภอ ร้อยละ 60

ตัวชี้วัด	ค่าเป้าหมาย					หน่วยงานที่รับผิดชอบ
	2566	2567	2568	2569	2570	
ร้อยละของพื้นที่ ซึ่งมีการบูรณาการงานระหว่างภาคีเครือข่ายในการดำเนินงานส่งเสริมและป้องกันปัญหาสุขภาพจิตในระดับจังหวัดและระดับอำเภอ						
- ระดับจังหวัด	45	50	55	60	65	- สำนักงานเลขานุการคณะกรรมการสุขภาพจิตแห่งชาติ กรมสุขภาพจิต กระทรวงสาธารณสุข (ระดับจังหวัด)
- ระดับอำเภอ	40	45	50	55	60	- กองส่งเสริมและพัฒนาสุขภาพจิตกรมสุขภาพจิต กระทรวงสาธารณสุข (ระดับอำเภอ)

โครงการสำคัญภายใต้กลยุทธ์ที่ 1.2.1

โครงการสำคัญ/กิจกรรมหลัก	หน่วยงานที่รับผิดชอบ
1. โครงการขับเคลื่อนการดูแลสุขภาพจิตทุกกลุ่มวัยในระบบสุขภาพปฐมภูมิ (ปี 2566-2570)	กองส่งเสริมพัฒนาสุขภาพจิต กรมสุขภาพจิต กระทรวงสาธารณสุข
2. โครงการสร้างโอกาสและพัฒนาคุณภาพชีวิตครัวเรือนเปราะบางแบบพุ่งเป้า	กระทรวงพัฒนาสังคม และความมั่นคงของมนุษย์

กลยุทธ์ที่ 1.2.2 พัฒนานวัตกรรมและเทคโนโลยีดิจิทัลเพื่อส่งเสริมและป้องกันปัญหาสุขภาพจิตร่วมกับหน่วยงานภาคีเครือข่าย

ตัวชี้วัดกลยุทธ์ : จำนวนนวัตกรรมและเทคโนโลยีดิจิทัลเพื่อส่งเสริมและป้องกันปัญหาสุขภาพจิตซึ่งผู้ปฏิบัติงานด้านสุขภาพจิตและภาคีเครือข่าย

สามารถนำไปใช้ประโยชน์ได้จริง

ค่าเป้าหมาย : 25 เรื่อง

ตัวชี้วัด	ค่าเป้าหมาย					หน่วยงานที่รับผิดชอบ
	2566	2567	2568	2569	2570	
จำนวนนวัตกรรมและเทคโนโลยีดิจิทัลเพื่อส่งเสริมและป้องกันปัญหาสุขภาพจิตซึ่งผู้ปฏิบัติงานด้านสุขภาพจิตและภาคีเครือข่ายสามารถนำไปใช้ประโยชน์ได้จริง (อย่างน้อย 5 เรื่องต่อปี)	≥5 เรื่อง	≥10 เรื่อง	≥15 เรื่อง	≥20 เรื่อง	≥25 เรื่อง	กองบริหารระบบบริการสุขภาพจิต กรมสุขภาพจิต กระทรวงสาธารณสุข

โครงการสำคัญภายใต้กลยุทธ์ที่ 1.2.2

โครงการสำคัญ/กิจกรรมหลัก	หน่วยงานที่รับผิดชอบ
1. โครงการพัฒนานวัตกรรมสุขภาพจิตทั้งในรูปแบบดิจิทัลหรือรูปแบบอื่นใดเพื่อตอบสนองกลุ่มเป้าหมาย ทั้ง 5 กลุ่มวัย ได้แก่ ปฐมวัย วัยเรียน วัยรุ่น วัยทำงาน และวัยสูงอายุ (ปี2566 - 2570)	กองบริหารระบบบริการสุขภาพจิต กรมสุขภาพจิตกระทรวงสาธารณสุข
2. โครงการพัฒนาแพลตฟอร์มจิตวิทยาเชิงบวกเพื่อเสริมสร้าง ทักษะทางสุขภาพจิตสำหรับประชาชน	สำนักงานกองทุนสนับสนุนการสร้างเสริมสุขภาพ (สสส.) โดย มาดซ์เซ็ทเมคเกอร์
3. โครงการพัฒนานวัตกรรมเพื่อการส่งเสริมสุขภาพจิตและทักษะทางสมอง สำหรับผู้สูงอายุในประเทศไทย	สำนักงานกองทุนสนับสนุนการสร้างเสริมสุขภาพ (สสส.) โดย มหาวิทยาลัยศรีนครินทรวิโรฒ
4. โครงการพัฒนาเทคโนโลยีดิจิทัลรูปแบบ Application เพื่อการส่งเสริมพัฒนาการ ด้านภาษา การสื่อสาร และสุขภาพจิต สำหรับบุคคลที่มีความต้องการจำเป็นพิเศษ	มูลนิธิออทิสติกไทย/กองทุนส่งเสริมและพัฒนาคุณภาพชีวิต คนพิการ/ภาคธุรกิจเอกชน



ยุทธศาสตร์ที่ 2 พัฒนาระบบบริการสุขภาพจิตและจิตเวช

เป้าประสงค์ 2.1 ผู้ป่วยจิตเวชและผู้มีปัญหาสุขภาพจิต รวมทั้งครอบครัวเข้าถึงระบบบริการสุขภาพจิตและจิตเวชที่มีคุณภาพได้อย่างทั่วถึงและเท่าเทียมผ่านนวัตกรรมและเทคโนโลยีดิจิทัล

ตัวชี้วัดเป้าประสงค์: จำนวนนวัตกรรมและเทคโนโลยีเพื่อรองรับการเข้าถึงบริการสุขภาพจิตและจิตเวชที่มีคุณภาพและสร้างมูลค่าได้ ครอบคลุมผู้ป่วยจิตเวชและผู้มีปัญหาสุขภาพจิตทุกช่วงวัย (เฉพาะมิติบริการสุขภาพจิตและจิตเวช)

ค่าเป้าหมาย: 5 นวัตกรรมและเทคโนโลยีดิจิทัล (ครอบคลุมทั้ง 5 ช่วงวัย)

ตัวชี้วัดภายใต้เป้าประสงค์ 2.1

ตัวชี้วัด	ค่าเป้าหมาย					หน่วยงานที่รับผิดชอบ
	2566	2567	2568	2569	2570	
จำนวนนวัตกรรมและเทคโนโลยีเพื่อรองรับการเข้าถึงบริการสุขภาพจิตและจิตเวชที่มีคุณภาพและสร้างมูลค่าได้ ครอบคลุมผู้ป่วยจิตเวชและผู้มีปัญหาสุขภาพจิตทุกช่วงวัย (เฉพาะมิติบริการสุขภาพจิตและจิตเวช)	≥1 เรื่อง	≥2 เรื่อง	≥3 เรื่อง	≥4 เรื่อง	≥5 เรื่อง	กองบริหารระบบบริการสุขภาพจิต กรมสุขภาพจิต กระทรวงสาธารณสุข

กลยุทธ์ที่ 2.1.1 เพิ่มการเข้าถึงระบบบริการสุขภาพจิตและจิตเวชที่มีคุณภาพ

ตัวชี้วัดกลยุทธ์ : ร้อยละการเข้าถึงบริการด้านสุขภาพจิตและจิตเวชที่มีคุณภาพสำหรับผู้ป่วยจิตเวชและผู้มีปัญหาด้านสุขภาพจิต

ค่าเป้าหมาย : ร้อยละ 80

ตัวชี้วัด	ค่าเป้าหมาย					หน่วยงานที่รับผิดชอบ
	2566	2567	2568	2569	2570	
ร้อยละการเข้าถึงบริการด้านสุขภาพจิตและจิตเวชที่มีคุณภาพสำหรับผู้ป่วยจิตเวชและผู้มีปัญหาด้านสุขภาพจิต	-	-	70	-	80	กองบริหารระบบบริการสุขภาพจิต กรมสุขภาพจิต กระทรวงสาธารณสุข

โครงการสำคัญภายใต้กลยุทธ์ที่ 2.1.1

โครงการสำคัญ/กิจกรรมหลัก	หน่วยงานที่รับผิดชอบ
1. โครงการแก้ไขปัญหาด้านสุขภาพจิตและจิตเวชเด็ก และวัยรุ่น (ปี 2566 - 2570)	โรงพยาบาลยุวประสาทไวทโยปถัมภ์ กรมสุขภาพจิต กระทรวงสาธารณสุข
2. โครงการเพิ่มประสิทธิภาพการดูแลผู้ป่วยซึมเศร้า (ปี 2566 - 2570)	โรงพยาบาลพระศรีมหาโพธิ์ กรมสุขภาพจิต กระทรวงสาธารณสุข
3. โครงการเพิ่มประสิทธิภาพการดูแลต่อเนื่องผู้ป่วยโรคจิตเภทเพื่อป้องกันการกลับเป็นซ้ำ และมีคุณภาพชีวิตที่ดี (ปี 2566)	กองบริหารระบบบริการสุขภาพจิต กรมสุขภาพจิต กระทรวงสาธารณสุข
4. โครงการพัฒนาหน่วยร่วมบริการส่งต่อด้านสุขภาพในเครือข่ายผู้ปกครองบุคคลที่มีความต้องการจำเป็นพิเศษ	โรงพยาบาลยุวประสาทไวทโยปถัมภ์/มูลนิธิออทิสติกไทย/ กองทุนส่งเสริมและพัฒนาคุณภาพชีวิตคนพิการ

กลยุทธ์ที่ 2.1.2 พัฒนาระบบบริการสุขภาพจิตและจิตเวชบนฐานของระบบเทคโนโลยีดิจิทัล

ตัวชี้วัดกลยุทธ์ : ร้อยละการเข้าถึงบริการของผู้ป่วยจิตเวชและผู้มีปัญหาสุขภาพจิตด้วยระบบเทคโนโลยีดิจิทัล

ค่าเป้าหมาย : ร้อยละ 80

ตัวชี้วัด	ค่าเป้าหมาย					หน่วยงานที่รับผิดชอบ
	2566	2567	2568	2569	2570	
ร้อยละการเข้าถึงบริการของผู้ป่วยจิตเวชและผู้มีปัญหาสุขภาพจิตด้วยระบบเทคโนโลยีดิจิทัล	-	-	70	-	80	กองบริหารระบบบริการสุขภาพจิต กรมสุขภาพจิต กระทรวงสาธารณสุข

โครงการสำคัญภายใต้กลยุทธ์ที่ 2.1.2

โครงการสำคัญ/กิจกรรมหลัก	หน่วยงานที่รับผิดชอบ
1. โครงการถ่ายทอดองค์ความรู้ และเทคโนโลยีนิติจิตเวชสู่เครือข่าย	สถาบันกัลยาธรรมากรินทร์ กรมสุขภาพจิต กระทรวงสาธารณสุข
2. โครงการเสริมสร้างทักษะชีวิตและดูแลปัญหาสุขภาพจิตเด็ก และเยาวชนไทยด้วยระบบสุขภาพจิตดิจิทัล (ปี 2566 -2567)	สถาบันสุขภาพจิตเด็กและวัยรุ่นราชนครินทร์ กรมสุขภาพจิต กระทรวงสาธารณสุข
3. โครงการพัฒนาคุณภาพระบบบริการสุขภาพจิตและจิตเวชระดับเหนือตติยภูมิ (ปี 2566)	กองบริหารระบบบริการสุขภาพจิต กรมสุขภาพจิต กระทรวงสาธารณสุข

เป้าประสงค์ 2.2 ผู้ป่วยจิตเวชและผู้มีปัญหาสุขภาพจิตได้รับการดูแลอย่างยั่งยืนและสามารถอยู่ในชุมชนได้อย่างปกติสุข	
ตัวชี้วัดเป้าประสงค์: ร้อยละของผู้ป่วยจิตเวชและผู้มีปัญหาสุขภาพจิตที่ได้รับการดูแลอย่างยั่งยืนและสามารถอยู่ในชุมชนได้อย่างปกติสุข	ค่าเป้าหมาย: ร้อยละ 80

ตัวชี้วัดภายใต้เป้าประสงค์ 2.2

ตัวชี้วัด	ค่าเป้าหมาย					หน่วยงานที่รับผิดชอบ
	2566	2567	2568	2569	2570	
ร้อยละของผู้ป่วยโรคจิตเวชกลุ่มที่มีความเสี่ยงสูงต่อการก่อความรุนแรง (SMI-V) ได้รับการดูแลเฝ้าระวังต่อเนื่องบนระบบดิจิทัลโดยไม่กลับเป็นซ้ำ	50	60	70	80	90	กองบริหารระบบบริการสุขภาพจิต กรมสุขภาพจิต กระทรวงสาธารณสุข

กลยุทธ์ที่ 2.2.1 ยกระดับมาตรฐานระบบบริการสุขภาพจิตและจิตเวช

ตัวชี้วัดกลยุทธ์ : ร้อยละของผู้ป่วยจิตเวชที่ได้รับการเตรียมความพร้อมสู่การมีงานทำอย่างเป็นระบบที่เหมาะสมและยั่งยืน

ค่าเป้าหมาย : ร้อยละ 80

ตัวชี้วัด	ค่าเป้าหมาย					หน่วยงานที่รับผิดชอบ
	2566	2567	2568	2569	2570	
ร้อยละของผู้ป่วยจิตเวชที่ได้รับการเตรียมความพร้อมสู่การมีงานทำอย่างเป็นระบบที่เหมาะสมและยั่งยืน	-	80	80	80	80	โรงพยาบาลศรีธัญญา กระทรวงสาธารณสุข

โครงการสำคัญภายใต้กลยุทธ์ที่ 2.2.1

ประเด็นสำคัญ	โครงการสำคัญ/กิจกรรมหลัก	หน่วยงานที่รับผิดชอบ
ปัญหาความรุนแรง	1. โครงการพัฒนาระบบดูแลผู้ป่วยจิตเวชที่มีพฤติกรรมความรุนแรง (V-Care) ในสังคม (ปี 2566-2570)	กองบริหารระบบบริการสุขภาพจิต กรมสุขภาพจิต กระทรวงสาธารณสุข
	2. โครงการเพิ่มศักยภาพการดูแลผู้ต้องขังที่มีปัญหาสุขภาพจิต และจิตเวชผ่านระบบดิจิทัล ภายใต้โครงการราชทัณฑ์ปันสุขทำความดีเพื่อชาติ ศาสน์ กษัตริย์ (ปี 2567)	กองบริหารระบบบริการสุขภาพจิต กรมสุขภาพจิต กระทรวงสาธารณสุข
	3. โครงการเพิ่มขีดความสามารถเพื่อการจัดบริการให้ผู้ป่วยนิติจิตเวช คดีรุนแรงไม่ก่อคดีซ้ำ จากการเจ็บป่วยทางจิต (ปี 2566-2570)	สถาบันกัลยาณ์ราชนครินทร์ กรมสุขภาพจิต กระทรวงสาธารณสุข
	4. โครงการเพิ่มจำนวนผู้ป่วยจิตเวชมีคุณภาพชีวิตที่ดีขึ้นแบบองค์รวม (ปี 2566-2570)	สถาบันกัลยาณ์ราชนครินทร์ กรมสุขภาพจิต กระทรวงสาธารณสุข
	5. โครงการพัฒนาระบบบริการรักษาฟื้นฟูสุขภาพผู้ป่วยที่ต่อเนื่อง ทัวถึง แบบองค์รวม ด้วยหัวใจความเป็นมนุษย์ (ปี 2566-2570)	สถาบันกัลยาณ์ราชนครินทร์ กรมสุขภาพจิต กระทรวงสาธารณสุข

ประเด็นสำคัญ	โครงการสำคัญ/กิจกรรมหลัก	หน่วยงานที่รับผิดชอบ
	6. โครงการพัฒนาระบบบริการสุขภาพจิตเพื่อเสริมสร้างสุขภาวะแก่ประชากรกลุ่มเสี่ยงต่อการฆ่าตัวตาย (ปี 2567-2568)	โรงพยาบาลจิตเวชขอนแก่นราชนครินทร์ กรมสุขภาพจิต กระทรวงสาธารณสุข
	7. โครงการสร้างเสริมคุณภาพชีวิตข้าราชการตำรวจและครอบครัว	โรงพยาบาลตำรวจ สำนักงานตำรวจแห่งชาติ
Recovery	8. โครงการพัฒนาระบบการฟื้นฟูสมรรถภาพทางจิตเวช ตามแนวคิดการคืนสู่สุขภาวะ	โรงพยาบาลศรีธัญญา กรมสุขภาพจิต กระทรวงสาธารณสุข
	9. โครงการพัฒนาระบบการสอนงานตามแนวทาง RECOVERY PROGRAMS ของบุคคลที่มีความต้องการจำเป็นพิเศษ	มูลนิธิออทิสติกไทย/กองทุนส่งเสริม และพัฒนาคุณภาพชีวิตคนพิการ



ยุทธศาสตร์ที่ 3 ขับเคลื่อนและผลักดันมาตรการทางกฎหมาย สังคม และสวัสดิการ

เป้าประสงค์ 3.1 คนทุกช่วงวัยได้รับการคุ้มครองสิทธิ ส่งเสริมสุขภาพจิต ป้องกันปัญหาสุขภาพจิต ได้รับการบำบัดรักษา และฟื้นฟูสมรรถภาพอย่างถูกต้องเหมาะสม

ตัวชี้วัดเป้าประสงค์: ร้อยละของคนทุกช่วงวัย ได้รับการคุ้มครองสิทธิในการส่งเสริมสุขภาพจิต ป้องกันปัญหาสุขภาพจิต บำบัดรักษา และฟื้นฟูสมรรถภาพอย่างถูกต้องเหมาะสม

ค่าเป้าหมาย: ร้อยละ 80

ตัวชี้วัดภายใต้เป้าประสงค์ 3.1

ตัวชี้วัด	ค่าเป้าหมาย					หน่วยงานที่รับผิดชอบ
	2566	2567	2568	2569	2570	
1. ร้อยละของประชาชนและเจ้าหน้าที่ของรัฐที่ได้รับความรู้ความเข้าใจด้านกฎหมาย และสามารถปกป้องคุ้มครองสิทธิของตนเอง และไม่ละเมิดสิทธิของบุคคลอื่น	80	85	90	95	100	สำนักงานกิจการยุติธรรม และกองยุทธศาสตร์และแผนงาน สำนักงานปลัดกระทรวงยุติธรรม กระทรวงยุติธรรม
2. ร้อยละของผู้ป่วยจิตเวชตาม พ.ร.บ.สุขภาพจิตได้รับการติดตามอย่างต่อเนื่อง	90	90	90	90	90	สำนักงานเลขาธิการคณะกรรมการสุขภาพจิตแห่งชาติ กรมสุขภาพจิต กระทรวงสาธารณสุข

กลยุทธ์ที่ 3.1.1 ผลักดันมาตรการทางกฎหมาย สังคม และสวัสดิการภายใต้กลไกของพระราชบัญญัติสุขภาพจิต พ.ศ. 2551 และที่แก้ไขเพิ่มเติม (ฉบับที่ 2) พ.ศ. 2562 รวมทั้งกฎหมายอื่นที่เกี่ยวข้อง

ตัวชี้วัดกลยุทธ์ : ร้อยละของคนทุกช่วงวัยที่ได้รับสวัสดิการและสิทธิประโยชน์ด้านสุขภาพจิตและจิตเวช ได้อย่างทั่วถึงและเท่าเทียม

ค่าเป้าหมาย : ร้อยละ 60

ตัวชี้วัด	ค่าเป้าหมาย					หน่วยงานที่รับผิดชอบ
	2566	2567	2568	2569	2570	
ร้อยละของคนทุกช่วงวัยที่ได้รับสวัสดิการและสิทธิประโยชน์ด้านสุขภาพจิตและจิตเวช ได้อย่างทั่วถึงและเท่าเทียม	40	45	50	55	60	กองบริหารระบบบริการสุขภาพจิต กรมสุขภาพจิต กระทรวงสาธารณสุข

โครงการสำคัญภายใต้กลยุทธ์ที่ 3.1.1

โครงการสำคัญ/กิจกรรมหลัก	หน่วยงานที่รับผิดชอบ
1. โครงการยกระดับการคุ้มครองทางสังคมให้กับคนทุกช่วงวัยแบบพุ่งเป้า	กระทรวงพัฒนาสังคม และความมั่นคงของมนุษย์
2. โครงการเงินอุดหนุนเพื่อการเลี้ยงดูเด็กแรกเกิด	กระทรวงพัฒนาสังคม และความมั่นคงของมนุษย์
3. โครงการพัฒนาและจัดทำชุดสิทธิประโยชน์จากการรับบริการทางด้านสุขภาพจิต ที่จำเป็นต่อสุขภาพ และการดำรงชีวิต ทั้งด้านการส่งเสริมสุขภาพจิต ป้องกันปัญหาสุขภาพจิต บำบัดรักษา และฟื้นฟูสมรรถภาพผู้มีปัญหาสุขภาพจิตและจิตเวช	กองบริหารระบบบริการสุขภาพจิต กรมสุขภาพจิต กระทรวงสาธารณสุข
4. โครงการขับเคลื่อนแนวทางการเผยแพร่กฎหมายและสร้างการรับรู้ให้แก่ประชาชนและหน่วยงานของรัฐ	สำนักงานกิจการยุติธรรม และกองยุทธศาสตร์และแผนงาน สำนักงานปลัดกระทรวงยุติธรรม กระทรวงยุติธรรม
5. โครงการพัฒนาระบบการดูแลสุขภาพจิตครบวงจรด้วยกลไกทางกฎหมาย (ปี 2566-2567)	สำนักงานเลขาธิการคณะกรรมการสุขภาพจิตแห่งชาติ กรมสุขภาพจิต กระทรวงสาธารณสุข
6. โครงการคัดกรองสุขภาพจิตผู้ต้องขังตั้งแต่แรกรับเข้าเรือนจำทุกราย และคัดกรองสุขภาพจิตผู้ต้องขังรายเก่าที่จำคุก 1 ปีขึ้นไป (ปี 2566)	สถาบันกัลยาณ์ราชนครินทร์ กรมสุขภาพจิต กระทรวงสาธารณสุข
7. โครงการการให้บริการสุขภาพจิตและจิตเวชสำหรับผู้ต้องขังในเรือนจำ ทั้งรูปแบบเข้าไปตรวจในเรือนจำ หรือตรวจผ่านระบบ Telepsychiatry (ปี 2566)	สถาบันกัลยาณ์ราชนครินทร์ กรมสุขภาพจิต กระทรวงสาธารณสุข
8. โครงการคัดกรองสุขภาพจิตเด็กและเยาวชนในสถานพินิจและคุ้มครองเด็กและเยาวชน รวมทั้งผู้ต้องขังตั้งแต่แรกรับเข้าเรือนจำ (ปี 2567)	สถาบันกัลยาณ์ราชนครินทร์ กรมสุขภาพจิต กระทรวงสาธารณสุข
9. โครงการการให้บริการสุขภาพจิตและจิตเวชสำหรับเด็กและเยาวชนอยู่ในสถานพินิจและคุ้มครองเด็กและเยาวชน และผู้ต้องขังในเรือนจำ ทั้งรูปแบบเข้าไปตรวจ On-site หรือตรวจผ่านระบบ Telepsychiatry (ปี 2567)	สถาบันกัลยาณ์ราชนครินทร์ กรมสุขภาพจิต กระทรวงสาธารณสุข
10. โครงการ Fast Track สำหรับข้าราชการตำรวจและครอบครัว	โรงพยาบาลตำรวจ สำนักงานตำรวจแห่งชาติ
11. แผนงานพัฒนานโยบายสาธารณะด้านสุขภาพจิต	สำนักงานกองทุนสนับสนุนการสร้างเสริมสุขภาพ (สสส.) โดย กรมสุขภาพจิต

กลยุทธ์ที่ 3.1.2 ผลักดันสวัสดิการระดับชุมชนและสังคมเพื่อสนับสนุนการเสริมสร้างความเข้มแข็งด้านสุขภาพจิต

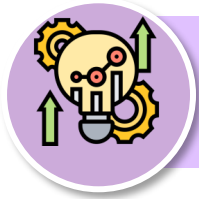
ตัวชี้วัดกลยุทธ์ : ร้อยละของภาคีเครือข่ายในชุมชนและสังคมที่มีส่วนร่วมในการสร้างความเข้มแข็งด้านสุขภาพจิต

ค่าเป้าหมาย : ร้อยละ 90

ตัวชี้วัด	ค่าเป้าหมาย					หน่วยงานที่รับผิดชอบ
	2566	2567	2568	2569	2570	
ร้อยละของภาคีเครือข่ายในชุมชนและสังคมที่มีส่วนร่วมในการสร้างความเข้มแข็ง ด้านสุขภาพจิต	50	60	70	80	90	กองส่งเสริมและพัฒนาสุขภาพจิต กรมสุขภาพจิต กระทรวงสาธารณสุข

โครงการสำคัญภายใต้กลยุทธ์ที่ 3.1.2

โครงการสำคัญ/กิจกรรมหลัก	หน่วยงานที่รับผิดชอบ
1. โครงการเสริมสร้างพลเมืองที่มีส่วนร่วม (Engage Citizen) พลเมืองตื่นรู้ (Active Citizen) เพื่อสร้างการมีส่วนร่วมในการพัฒนาสังคมเพื่อเป็นหุ้นส่วนในการพัฒนาสังคม	กระทรวงพัฒนาสังคมและความมั่นคงของมนุษย์
2. โครงการเสริมสร้างสุขภาวะและสมรรถภาพจิตใจประชาชน วัยทำงาน (ปี 2567)	กองส่งเสริมและพัฒนาสุขภาพจิต กรมสุขภาพจิต กระทรวงสาธารณสุข
3. โครงการสร้างเสริมสุขภาวะทางจิต เด็ก เยาวชนและครอบครัว โดยการพัฒนาศักยภาพกลไกท้องถิ่นและชุมชน	สำนักงานกองทุนสนับสนุนการสร้างเสริมสุขภาพ (สสส.) โดย มูลนิธิแพธทูเฮลท์
4. โครงการพัฒนาความร่วมมือเพื่อขยายผลการส่งเสริมและป้องกันปัญหาสุขภาพจิตของชุมชนท้องถิ่นตลอดช่วงชีวิต	สำนักงานกองทุนสนับสนุนการสร้างเสริมสุขภาพ (สสส.) โดย มูลนิธิสาธารณสุขแห่งชาติ



ยุทธศาสตร์ที่ 4 พัฒนาระบบราชการและกลไกการดำเนินงานด้านสุขภาพจิต

เป้าประสงค์ 4.1 หน่วยบริการด้านสุขภาพจิตมีการบริหารจัดการองค์การอย่างยั่งยืนและสอดคล้องตามหลักธรรมาภิบาล

ตัวชี้วัดเป้าประสงค์: ร้อยละของหน่วยบริการด้านสุขภาพจิตมีการบริหารจัดการองค์การอย่างยั่งยืนและสอดคล้องตามหลักธรรมาภิบาล

ค่าเป้าหมาย: ร้อยละ 90

ตัวชี้วัดภายใต้เป้าประสงค์ 4.1

ตัวชี้วัด	ค่าเป้าหมาย					หน่วยงานที่รับผิดชอบ
	2566	2567	2568	2569	2570	
ร้อยละของผลการประเมินคุณธรรมและความโปร่งใสในการดำเนินงานของหน่วยงานในสังกัดกรมสุขภาพจิต (ITA)	85	85	85	85	85	กองบริหารทรัพยากรบุคคล กรมสุขภาพจิต กระทรวงสาธารณสุข

กลยุทธ์ที่ 4.1.1 พัฒนาศักยภาพและสมรรถนะของบุคลากรด้านสุขภาพจิตให้มีความเชี่ยวชาญ

ตัวชี้วัดกลยุทธ์ : ร้อยละของบุคลากรด้านสุขภาพจิตที่ได้รับการพัฒนาศักยภาพและสมรรถนะเฉพาะ

ค่าเป้าหมาย : ร้อยละ 90

ตัวชี้วัด	ค่าเป้าหมาย					หน่วยงานที่รับผิดชอบ
	2566	2567	2568	2569	2570	
ร้อยละของบุคลากรด้านสุขภาพจิตที่ได้รับการพัฒนาศักยภาพและสมรรถนะเฉพาะ	60	70	80	90	90	กองบริหารทรัพยากรบุคคล กรมสุขภาพจิต กระทรวงสาธารณสุข

โครงการสำคัญภายใต้กลยุทธ์ที่ 4.1.1

โครงการสำคัญ/กิจกรรมหลัก	หน่วยงานที่รับผิดชอบ
1. โครงการเพิ่มปริมาณบุคลากรและยกระดับขีดความสามารถบุคลากรที่มีความสมบูรณ์ด้านสมรรถนะนิติจิตเวช (ปี2566-2570)	สถาบันกัลยาณ์ราชนครินทร์ กรมสุขภาพจิต กระทรวงสาธารณสุข
2. โครงการพัฒนาสมรรถนะหรือทักษะเฉพาะของบุคลากรกรมสุขภาพจิต	กองบริหารทรัพยากรบุคคล กรมสุขภาพจิต กระทรวงสาธารณสุข

กลยุทธ์ที่ 4.1.2 พัฒนาศักยภาพและสมรรถนะของบุคลากรทุกภาคส่วน เพื่อร่วมงานขับเคลื่อนด้านสุขภาพจิตและจิตเวช

ตัวชี้วัดกลยุทธ์ : ร้อยละของบุคลากรจากหน่วยงานภาคีเครือข่ายที่เกี่ยวข้องที่ได้รับการพัฒนาศักยภาพและสมรรถนะด้านสุขภาพจิต

ค่าเป้าหมาย : ร้อยละ 80

ตัวชี้วัด	ค่าเป้าหมาย					หน่วยงานที่รับผิดชอบ
	2566	2567	2568	2569	2570	
ร้อยละของบุคลากรจากหน่วยงานภาคีเครือข่ายที่เกี่ยวข้องที่ได้รับการพัฒนาศักยภาพและสมรรถนะด้านสุขภาพจิต						กองส่งเสริมและพัฒนาสุขภาพจิต กรมสุขภาพจิต กระทรวงสาธารณสุข
- การพัฒนาศักยภาพจนสามารถเป็นทีมนำด้านสุขภาพจิต (Mental Health Leader)	40	45	50	55	60	
- การพัฒนาศักยภาพจนสามารถเป็นคณกลงที่นำประชาชนเข้าสู่ระบบบริการสุขภาพจิต (Gate Keeper)	40	50	60	70	80	

โครงการสำคัญภายใต้กลยุทธ์ที่ 4.1.2

โครงการสำคัญ/กิจกรรมหลัก	หน่วยงานที่รับผิดชอบ
1. โครงการพัฒนาบริการสุขภาพจิตชุมชน	ก่อสร้างเสริมสุขภาพ สำนักอนามัย กรุงเทพมหานคร
2. โครงการสร้างเสริมสุขภาพะทางจิต เด็ก เยาวชน และครอบครัว โดยการพัฒนาศักยภาพกลไกท้องถิ่น และชุมชน	สำนักงานกองทุนสนับสนุนการสร้างเสริมสุขภาพ (สสส.) โดย มูลนิธิแพชทูเฮลท์
3. โครงการพัฒนาหลักสูตรและอบรมผู้บริหารระดับสูงด้านสุขภาพจิต	สำนักงานกองทุนสนับสนุนการสร้างเสริมสุขภาพ (สสส.) โดย กรมสุขภาพจิต
4. โครงการพัฒนาหลักสูตรและพัฒนาศักยภาพนักส่งเสริมสุขภาพจิตชุมชน และกระบวนการขยายผล	สำนักงานกองทุนสนับสนุนการสร้างเสริมสุขภาพ (สสส.)
5. โครงการแผนงานพัฒนากลไกวิชาการสนับสนุนการขับเคลื่อนงานด้านสร้างเสริมสุขภาพจิต	สำนักงานกองทุนสนับสนุนการสร้างเสริมสุขภาพ (สสส.) โดย คณะจิตวิทยา จุฬาลงกรณ์มหาวิทยาลัย

เป้าประสงค์ 4.2 หน่วยบริการด้านสุขภาพจิต มีการพัฒนานวัตกรรม และใช้นวัตกรรมและองค์ความรู้ทางวิชาการ
ในการขับเคลื่อนงานด้านสุขภาพจิตโดยอาศัยหลักฐานเชิงประจักษ์

ตัวชี้วัดเป้าประสงค์: ร้อยละของหน่วยบริการด้านสุขภาพจิตที่มีการทำงานโดยใช้หลักฐานเชิงประจักษ์

ค่าเป้าหมาย: ร้อยละ 60

ตัวชี้วัด	ค่าเป้าหมาย					หน่วยงานที่รับผิดชอบ
	2566	2567	2568	2569	2570	
ร้อยละของหน่วยบริการด้านสุขภาพจิตที่มีการทำงานโดยใช้หลักฐานเชิงประจักษ์	40	45	50	55	60	สำนักวิชาการสุขภาพจิต กรมสุขภาพจิต กระทรวงสาธารณสุข

กลยุทธ์ที่ 4.2.1 พัฒนาการ นวัตกรรม งานวิจัยที่ตอบโจทย์กับความเปลี่ยนแปลงและการดำเนินงานสุขภาพจิต

ตัวชี้วัดกลยุทธ์ : จำนวนนวัตกรรมและองค์ความรู้/งานวิจัยด้านสุขภาพจิตที่สามารถนำไปใช้ประโยชน์ได้ (อย่างน้อย 5 เรื่องต่อปี)

ค่าเป้าหมาย : 25 เรื่อง

ตัวชี้วัด	ค่าเป้าหมาย					หน่วยงานที่รับผิดชอบ
	2566	2567	2568	2569	2570	
จำนวนนวัตกรรมและองค์ความรู้/งานวิจัยด้านสุขภาพจิตที่สามารถนำไปใช้ประโยชน์ (อย่างน้อย 5 เรื่องต่อปี)	≥5 เรื่อง	≥10 เรื่อง	≥15 เรื่อง	≥20 เรื่อง	≥25 เรื่อง	กองบริหารระบบบริการสุขภาพจิต กรมสุขภาพจิต กระทรวงสาธารณสุข

โครงการสำคัญภายใต้กลยุทธ์ที่ 4.2.1

โครงการสำคัญ/กิจกรรมหลัก	หน่วยงานที่รับผิดชอบ
1. โครงการขับเคลื่อนการพัฒนาวิชาการด้านสุขภาพจิต และจิตเวช (ปี 2566- 2570)	สำนักวิชาการสุขภาพจิต กรมสุขภาพจิต กระทรวงสาธารณสุข
2. แผนงานพัฒนานโยบายสาธารณะด้านสุขภาพจิต	สำนักงานกองทุนสนับสนุนการสร้างเสริมสุขภาพ (สสส.) โดย กรมสุขภาพจิต

ความสอดคล้องกับแผน 3 ระดับ ตามนโยบายของมติดคณะรัฐมนตรี เมื่อวันที่ 4 ธันวาคม 2560





กรมสุขภาพจิต
Department of Mental Health

